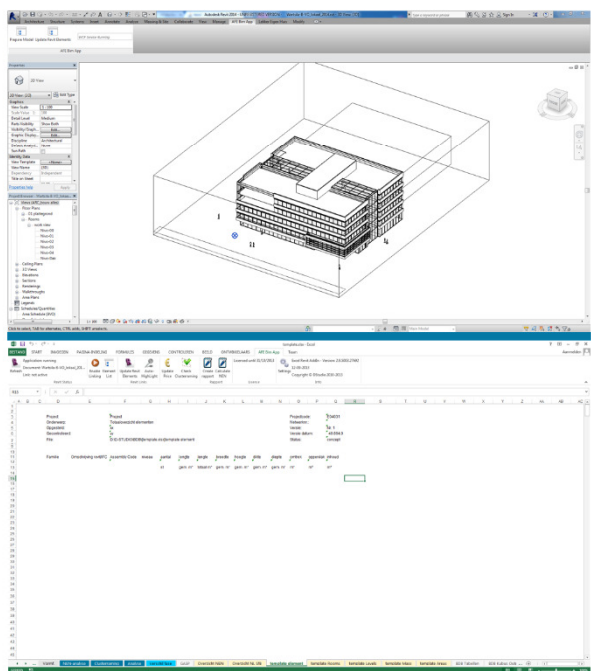


# AFE BIM APP

## 1 START-UP



Voorafgaand aan het ophalen van de meetgegevens uit Revit®, moeten zowel Revit® als Excel® worden opgestart. De volgorde waarin beide toepassingen worden opgestart heeft geen belang.

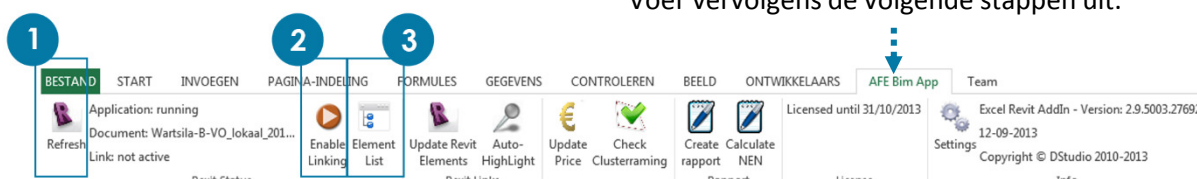
☞ Het is aangewezen eerst de basistemplate voor Excel® weg te schrijven onder een projectgebonden naam.

☞ Vanuit Excel kan maar met 1 Revit® bestand worden gekoppeld. Indien er meerdere Revit® bestanden geopend zijn, wordt standaard het eerst geopende bestand aangeroepen. Bij twijfel kan je zien om wel bestand het gaat. Zie hiervoor stap 2.

☞ Gelinkte Revit® bestanden kunnen wel worden gekoppeld.

## 2 EXCEL TOOLBAR WORKFLOW

Selecteer in Excel® de Ribbon AFE Bim App. Voer vervolgens de volgende stappen uit.



### UITLEZEN VAN REVIT® DATA

Start van uitlezen van de selectiegegevens: zie verder punt 3.

### LINK MET REVIT® VASTLEGGEN

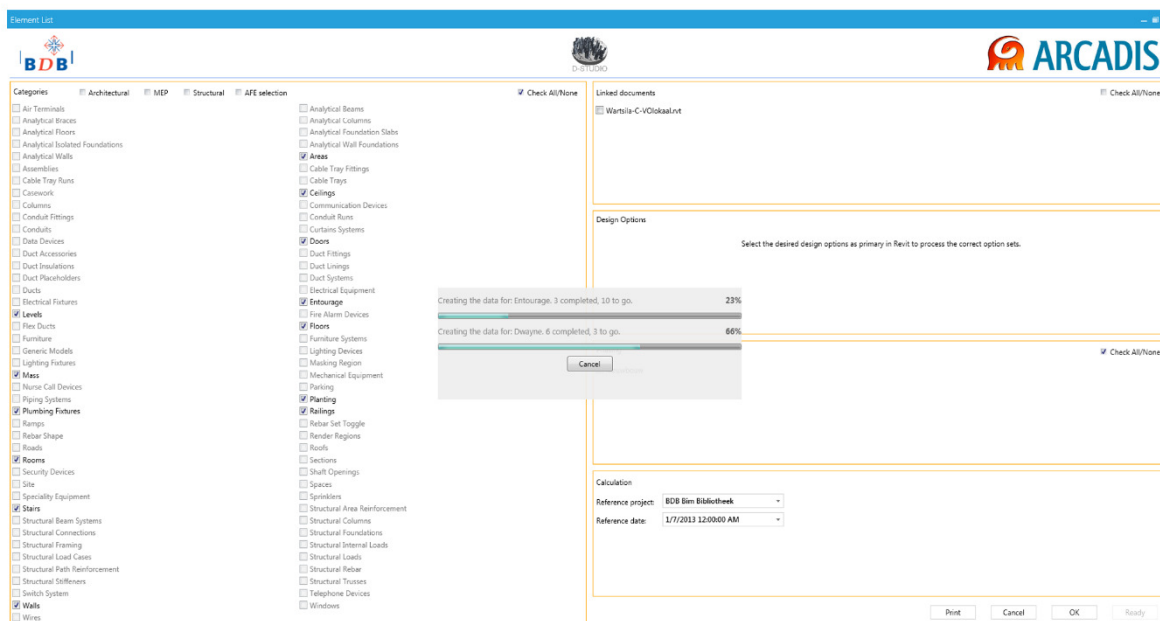
Koppeling tussen de specifieke bestanden Revit en Excel vastleggen

### ZOEKEN NAAR REVIT® BESTAND

Bij de start, of bvb. indien Revit® na Excel® werd opgestart, is het aangewezen de connectie met het geopende Revit® bestand te initialiseren.

# AFE BIM APP

## 3 REVIT MODEL UITLEZEN IN EXCEL



Na de selectie van de ELEMENT LIST, wordt de inhoud van het model afgebeeld.

Een selectiekeuze dient vastgelegd uit de volgende Revit®-gegevens,

- SELECTIE **CATEGORIEEN** – via aan/uitvinken in dit venster
- SELECTIE **GELINKTE REVIT BESTANDEN** – via aan/uitvinken in dit venster
- SELECTIE **DESIGN OPTIONS** – via de actieve selectie in Revit®
- SELECTIE **FASERINGEN** – via aan/uitvinken in dit venster

Prijsgegevens worden bepaald door

- PRIJSPEIL** datum- uit selectielijst
- REFERENTIEPROJECT** - uit

De keuzemogelijkheden voor prijsgegevens worden bepaald door uw BDB-abonnement. Bijkomende prijsdata kunnen online worden opgehaald binnen het kader van dit abonnement. Voor de demoversie (oktober 2013) is er een enkele vaste prijsdatabase ingebouwd.

# A FE BIM APP

## 4

### MODEL-ANALYSE

Familie	Omschrijving revit/BFC	Aantal	Oppervlakte	BDB_NEN	Niveau	Hoogte	Omtrek	Volume
Areas	Nivo 00 1	1	1.496		Nivo 00			
Areas	Nivo 01 2	1	1.538		Nivo 01			
Areas	Nivo 02 3	1	1.477		Nivo 02			
Areas	Nivo 03 4	1	1.477		Nivo 03			
Areas	Nivo 04 5	1	1.477		Nivo 04			
Areas	Dak 8	1	226		Nivo Dak			
Mass	Bestaande hal   bestaande hal	1	10.547					
Mass	Mass 3   Mass 3	1	61.843					
Mass	Mass 4   Mass 4	1	6.099					
Mass	Mass 5   Mass 5	1	9.801					
Mass	Mass 6   Mass 6	1	20.732					
Mass	Mass 7   Mass 7	1	10.415					
Mass	Mass 8   Mass 8	1	12.286					
Mass	wegen   wegen	1	44.122					
Mass	wegen nieuw   wegen nieuw	1	6.151					
Rooms	Rooms   Auditorium 458	1	202	Overig nuttig oppervlakt	Nivo 00	2.438	57.100	
Rooms	Rooms   Bibliotheek 43	1	-		1,-			
Rooms	Rooms   Catering / voorraad 462	1	-	Overig nuttig oppervlakt				
Rooms	Rooms   Entree 404	1	94	Overig nuttig oppervlakt	Nivo 00	2.438	42.674	
Rooms	Rooms   Foyer 464	1	-	Overig nuttig oppervlakt				
Rooms	Rooms   Gasten 498	1	-	Overig nuttig oppervlakt				
Rooms	Rooms   Lift 10	1	-		1,-			
Rooms	Rooms   Lift 12	1	-		1,-			
Rooms	Rooms   Opslag 483	1	-	Overig nuttig oppervlakt	1,-			
Rooms	Rooms   Receptie 459	1	107	Overig nuttig oppervlakt	Nivo 00	2.438	44.100	
Rooms	Rooms   Restaurant 461	1	373	Overig nuttig oppervlakt	Nivo 00	2.438	77.600	
Rooms	Rooms   Room 1	1	-					
Rooms	Rooms   Schacht 7	1	-		1,-			
Rooms	Rooms   Schacht 8	1	-		1,-			
Rooms	Rooms   Techniek - Sprinkler 393	1	-		1,-			
Rooms	Rooms   Techniek (Opt. VIKO) 395	1	-		1,-			
Rooms	Rooms   Techniek-Hoofdvandeler 394	1	-		1,-			
Rooms	Rooms   Toilet 5	1	-	Sanitaire ruimte	1,-			

Tijdens het uitlezen van de meetgegevens uit Revit® worden verschillende Excel®-sheets aangemaakt. Er zijn zowel de detailsheets met hoeveelheden afgeleid van Revit®, als samenvattende & rekensheets ter overzicht en interpretatie. Verder zijn er gegevens voor de globale NEN interpretatie ( Rooms, ... ) als er elementen hoeveelheden worden afgeleid.

#### DETAIL SHEETS

In de detailsheets worden per Revit® type de nodige hoeveelheden en afmetingen gelijst. Elk element kan ook worden opgelicht in Revit® na selectie binnen Excel.

Familie	Omschrijving revit/BFC	shet	Assembly Code	aantal	lengte	breedte	hoogte	dikte	diepte	omtrek	oppervlakt	inhoud
Ceilings	Compound Ceiling   Plafond 600 x 1200mm	Plafond	50(45.12)	51	-	-	-	60	-	1.440	6.219	311
Ceilings	Compound Ceiling   Plafond buiten	Plafond buiten	50(45.12)	2	-	-	-	60	-	180	271	14
Doors	22_innambetragg_stomp   merk 01	merk 01	50(32.31)	42	-	-	850	2.347	-	6.394	-	-
Doors	22_innambetragg_stomp   merk 02	merk 02	50(32.31)	1	-	-	850	2.347	-	6.994	-	-
Doors	Tournecoat   Tournecoat	Tournecoat	50(31.34)	1	-	-	-	-	-	-	-	-
Entourage	M_RPC Female   Cathy	Cathy										
Entourage	M_RPC Female   Florence	Florence										
Entourage	M_RPC Female   Lisa	Lisa										
Entourage	M_RPC Female   Tina	Tina										
Entourage	M_RPC Female   Yvonne	Yvonne										
Entourage	M_RPC Male   Jess	Jess										
Entourage	M_RPC Male   Dwayne	Dwayne										
Entourage	M_RPC Male   Jay	Jay										
Entourage	M_RPC Male   Lailon	Lailon										
Floors	Floor***   23_gewapend beton 150mm	23_gewapend beton 150mm	50(47.2)	1	-	-	-	150	-	66	226	34
Planting	M_RPC (Rein)   Black Oak - 8 Meter	Black Oak - 8 Meter		14	-	-	-	8.000	-	-	-	-
Plumbing Fixtures	74_uitval   74_uitval	74_uitval	50(74.11)	20	-	-	-	-	-	-	-	-
Plumbing Fixtures	74_wastafel   74_wastafel	74_wastafel	50(74.11)	10	-	-	-	-	-	-	-	-
Railings	Railing   900mm	900mm		2	6.388	12.775	-	-	-	-	-	-
Railings	Railing   glas	glas		1	7.443	37.215	-	-	-	-	-	-
Stairs	Stair***   Stair trap bg	Stair trap bg	50(24.11)	1	-	-	1.800	-	-	-	-	-
Stairs	Stair***   Trap Kern	Trap Kern	50(24.15)	2	-	-	300	-	-	-	-	-
Stairs	Stair***   Trap Kern - BG	Trap Kern - BG	50(24.15)	2	-	-	300	-	-	-	-	-
Walls	Basic Wall   28_BCB_sasbeton_100	28_BCB_sasbeton_100	50(21.12)	22	13.219	299.825	1.945	-	-	25.639	-	350
Walls	Basic Wall   28_BCB_kalksandsteen_100	28_BCB_kalksandsteen_100	50(21.12)	45	2.172	97.750	1.927	-	-	4.544	-	199
Walls	Basic Wall   glazen wand	glazen wand	50(22.13)	15	3.125	49.871	3.350	-	-	8.449	-	147
Walls	Basic Wall   plafond zijkant	plafond zijkant		26	7.419	102.808	1.258	-	-	14.671	-	157
Walls	Basic Wall   voorgevel	voorgevel		20	1.050	21.000	2.700	-	-	2.500	-	63
Walls	Curtain Wall   Borstwering glas	Borstwering glas	50(34.11)	38	3.458	131.400	1.174	-	-	-	-	165
Walls	Curtain Wall   Gevel dakrand	Gevel dakrand	50(31.13)	4	22.109	88.609	300	-	-	-	-	27

#### OVERZICHT NEN

Samenvatting van de totalen voor Rooms, Surfaces en Zones.

#### OVERZICHT NL-SfB

Samenvatting van de totalen per Revit® type.

# AFE BIM APP

## 5 NEN-ANALYSE

Familie	Omschrijving revit/IFC	Aantal	Oppervlakte	BDB_NEN	Niveau	Hoogte	Omtrek	Volume
Project:	AFE xD BIM app	Projectcode:	E06071.					
Onderwerp:	Functieverdeling	Netwerknr.:						
Opgesteld:	Sx	Versie:	Nr. 1					
Gecontroleerd:	yy	Versie datum:	13/sep/13					
File:		Status:	bespreekversie					
Areas	Nivo 00 1	1	1.496		Nivo 00	-		
Areas	Nivo 01 2	1	1.539		Nivo 01	-		
Areas	Nivo 02 3	1	1.477		Nivo 02	-		
Areas	Nivo 03 4	1	1.477		Nivo 03	-		
Areas	Nivo 04 5	1	1.477		Nivo 04	-		
Areas	Dak 8	1	226		Nivo Dak	-		
Mass	bestaande hal   bestaande hal	1	10.647					
Mass	Mass 3   Mass 3	1	61.843					
Mass	Mass 4   Mass 4	1	6.099					
Mass	Mass 5   Mass 5	1	9.801					
Mass	Mass 6   Mass 6	1	20.732					
Mass	Mass 7   Mass 7	1	10.415					
Mass	Mass 8   Mass 8	1	12.286					
Mass	wegen   wegen	1	44.122					
Mass	wegen nieuw   wegen nieuw	1	6.151					
Rooms	Rooms   Auditorium 458	1	202	Overig nuttig oppervlak	Nivo 00	2.438	57.100	
Rooms	Rooms   Bibliotheek 43	1	-		1-	-	-	
Rooms	Rooms   Catering / voorraad 462	1	-	Overig nuttig oppervlak	1-	-	-	
Rooms	Rooms   Entree 494	1	94	Overig nuttig oppervlak	Nivo 00	2.438	42.674	
Rooms	Rooms   Foyer 464	1	-	Overig nuttig oppervlak	1-	-	-	
Rooms	Rooms   Gasten 498	1	-		1-	-	-	
Rooms	Rooms   Lift 10	1	-		1-	-	-	
Rooms	Rooms   Lift 12	1	-		1-	-	-	
Rooms	Rooms   Opslag 463	1	-	Overig nuttig oppervlak	1-	-	-	
Rooms	Rooms   Receptie 459	1	107	Overig nuttig oppervlak	Nivo 00	2.438	44.100	
Rooms	Rooms   Restaurant 461	1	373	Overig nuttig oppervlak	Nivo 00	2.438	77.800	
Rooms	Rooms   Room 1	1	-		1-	-	-	
Rooms	Rooms   Schacht 7	1	-		1-	-	-	
Rooms	Rooms   Schacht 8	1	-		1-	-	-	
Rooms	Rooms   Techniek - Sprinkler 393	1	-		1-	-	-	
Rooms	Rooms   Techniek (Opt. WKO) 395	1	-		1-	-	-	

Overzicht NEN

Tijdens het proces van ophalen van de Revit® meetgegevens wordt tevens ook de Overzicht NEN sheet ingevuld. Hier worden de globale gegevens gerangschikt in tabellen overeenkomstig de NEN 2580, oppervlakte en inhoud van gebouwen.

Deze sheet kan later worden geüpdatet ivf. eventuele aanpassingen.

